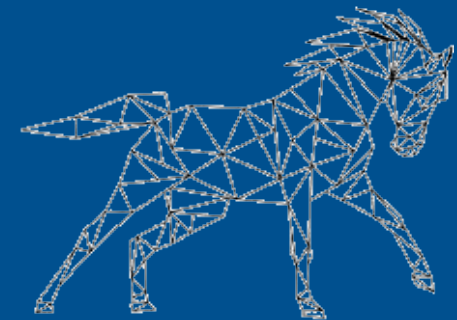


Phénomène de mutilation des équidés



Le 10 septembre 2020, CDE 29

Plan de la présentation

- Le phénomène de mutilation des équidés médiatisé,
- Une priorité gouvernementale et une Gendarmerie Nationale mobilisée,
- Une légitime psychose mais Aidez-nous !,
- Des mesures impératives à prendre,
- Comment se prémunir et se protéger ?
- L'organisation locale de la gendarmerie.

UN PHÉNOMÈNE MÉDIATISÉ

Le Point
 Politique International Économie Tech & Net Culture Débats Sciences Santé Sports Lifestyle

Mutilation de chevaux : des propriétaires s'organisent en patrouilles

VIDÉO. Face à la recrudescence d'actes violents envers les équidés, les propriétaires de chevaux tentent de se protéger par tous les moyens.
 Source AFP

Modifié le 05/09/2020 à 11:43 - Publié le 05/09/2020 à 10:16 | Le Point.fr



PROFITEZ DE VOTRE ABONNEMENT À 1€ LE 1ER MOIS!

L'EXPRESS

ACTUALITÉS LE CORONAVIDES ÉCONOMIE L'ÉNERGIE LIFESTYLE SERVICES

France

Mutilation de chevaux : dans le brouillard, les enquêteurs craignent une escalade

Par Thibaut Solano, publié le 05/09/2020 à 09:00 - mis à jour le 05/09/2020 à 17:58

franceinfo

occitanie Choisir une région accueil fil info direct tv replay

ariège aude aveyron gard haute-garonne gers hérault lot lozère

Mutilation d'équidés : un cheval blessé à l'œil à Saint-Etienne de Tulmont près de Montauban

C'est le propriétaire du cheval qui a donné l'alerte ce dimanche en découvrant l'animal blessé d'une entaille profonde sous l'œil. La gendarmerie de Montauban a ouvert une enquête et appelle les propriétaires sur la commune à redoubler de vigilance.

Le Parisien

Mutilation de chevaux : deux cas préoccupants relevés dans le Val-d'Oise

Deux équidés ont été blessés à Grisy-les-Plâtres et il y a eu suspicion d'empoisonnement à Sannois. Dans le dernier cas, le doute a finalement été levé et l'hypothèse de l'empoisonnement a été écartée.



LADEPECHE.fr

jeudi 10 septembre 2020, Samedi 16h 17°/29° Toulouse

Mutilations en série sur les chevaux : la piste sataniste ?



Les éleveurs de chevaux et de poneys, très inquiets, redoublent de vigilance. / Photo DDM

Une priorité gouvernementale

« Nous sommes extrêmement choqués par ces actes ignobles ».

Gérald Darmanin, ministre de l'Intérieur, le 07 septembre 2020

« J'entends la peur, la crainte, le désarroi des propriétaires de chevaux »

Julien Denormandie, ministre de l'Agriculture, le 09 septembre 2020

- Un numéro gratuit (15 spécialistes de l'Institut français du cheval) :
0800 738 908
- Une **Gendarmerie Nationale mobilisée** :
 - Un important **maillage territorial** en zones périurbaines et rurales,
 - Des moyens mis en œuvre à tous les niveaux et des adaptations locales (Cellule EPONA, SR Rennes – aéroscopes, GTA, etc.),
 - Des patrouilles renforcées,
 - Une centralisation de toutes les informations,
 - Plus de **160 enquêtes ouvertes** au niveau national dont plus d'une trentaine considérées comme plus sérieuses et caractérisées,
 - Des contacts réguliers à privilégier.

Une légitime psychose mais...

Mutilation de chevaux : des propriétaires s'organisent en patrouilles

VIDÉO. Face à la recrudescence d'actes violents envers les équidés, les propriétaires de chevaux tentent de se protéger par tous les moyens.

Source AFP



AIDEZ-NOUS !!!



Fake news



CHEVAUX MUTILÉS: ALARMES, VIDÉOSURVEILLANCE, RONDES... COMMENT LES ÉLEVEURS SE PARENT CONTRE LES AGRESSIONS

COMMENT RÉAGIR ?

Article 122-5 CPP

Agression :

- Dirigée contre soi-même ou autrui,
- Actuelle,
- Injustifiée.

Riposte :

- Nécessaire et simultanée,
- Proportionnelle,
- Doit cesser dès la fin de l'agression.



COMMENT RÉAGIR ?

Que faire si ?

Rôleurs,

Injures, insultes,

Diffusion de vidéo, article,

Intrusion, exactions,

Manifestation et ou violences



17 – centre opérationnel de la gendarmerie,

Remontée d'informations : avant, pendant et après,

Ne rien toucher, préserver les lieux, aviser le vétérinaire,

Dépôt de plainte

Des mesures qui peuvent aider

- Effectuez une **surveillance quotidienne** des chevaux aux prés,
- Évitez de laisser **un licol** quand l'animal est au pré,

En cas d'exaction

- Ne pas se **stationner** sur les bas côtés de la chaussée,
- **Emprunter un seul et unique chemin (AR)** pour tous les intervenants,
- **Préserver les lieux** surtout si des objets ne vous appartiennent pas,
- **Si le vétérinaire est présent avant les gendarmes**, lui demander de réaliser deux prises de sang distinctes avant de sédaté l'animal.
- **Mise en œuvre de mesures de protection passive et de prévention des actes de malveillance.**

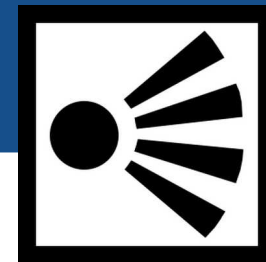


SE PROTÉGER

- Marquez les limites de propriété par panonceau, affichage dissuasif et interdictions,
- Verrouillez systématiquement les ouvrants (box),
- Privilégiez les digicodes, vérifiez l'état des portes,
- Élaguer / Tailler afin d'éviter les zones d'ombres,
- Jouer sur l'éclairage (détecteurs, etc.),
- Restez attentif à votre environnement et signalez à la gendarmerie toute situation ou comportement suspect (repérages),
- Prenez des photos ou vidéos des individus ou véhicules ou relevez tout élément pouvant orienter les services d'enquête.

Ne vous mettez pas en danger

SE PROTÉGER



La protection électronique :

- Une alarme avec détecteur de présence peut être installée dans les locaux fermés (obligatoire si produits phytosanitaires) – alarmes silencieuses (report sur téléphone),
- Des systèmes de prises de photos, simples, discrets et peu onéreux existent et permettent de protéger l'accès à certains bâtiments ou cuves à carburant avec une remontée de l'information en temps réel et une conservation des données,
- La vidéo-protection est un moyen dissuasif, efficace et utile à l'enquête judiciaire. Pas d'autorisation préfectorale dans les lieux non ouverts au publics.
- Pour la protection d'espaces importants, le recours aux caméras mobiles peut être une solution. Ces systèmes ne demandent que peu de travaux pour leur mise en œuvre.

LA GENDARMERIE

La compagnie de gendarmerie départementale de Brest :

- 1 groupe de commandement,
- 4 COB = 9 brigades territoriales,
- 1 brigade de recherches,
- 1 peloton de surveillance et d'intervention Sabre.

Un fonctionnement H24, 7j/7

Des renforts toujours possibles :

Autres compagnies, EDSR, gendarmes mobiles, etc.

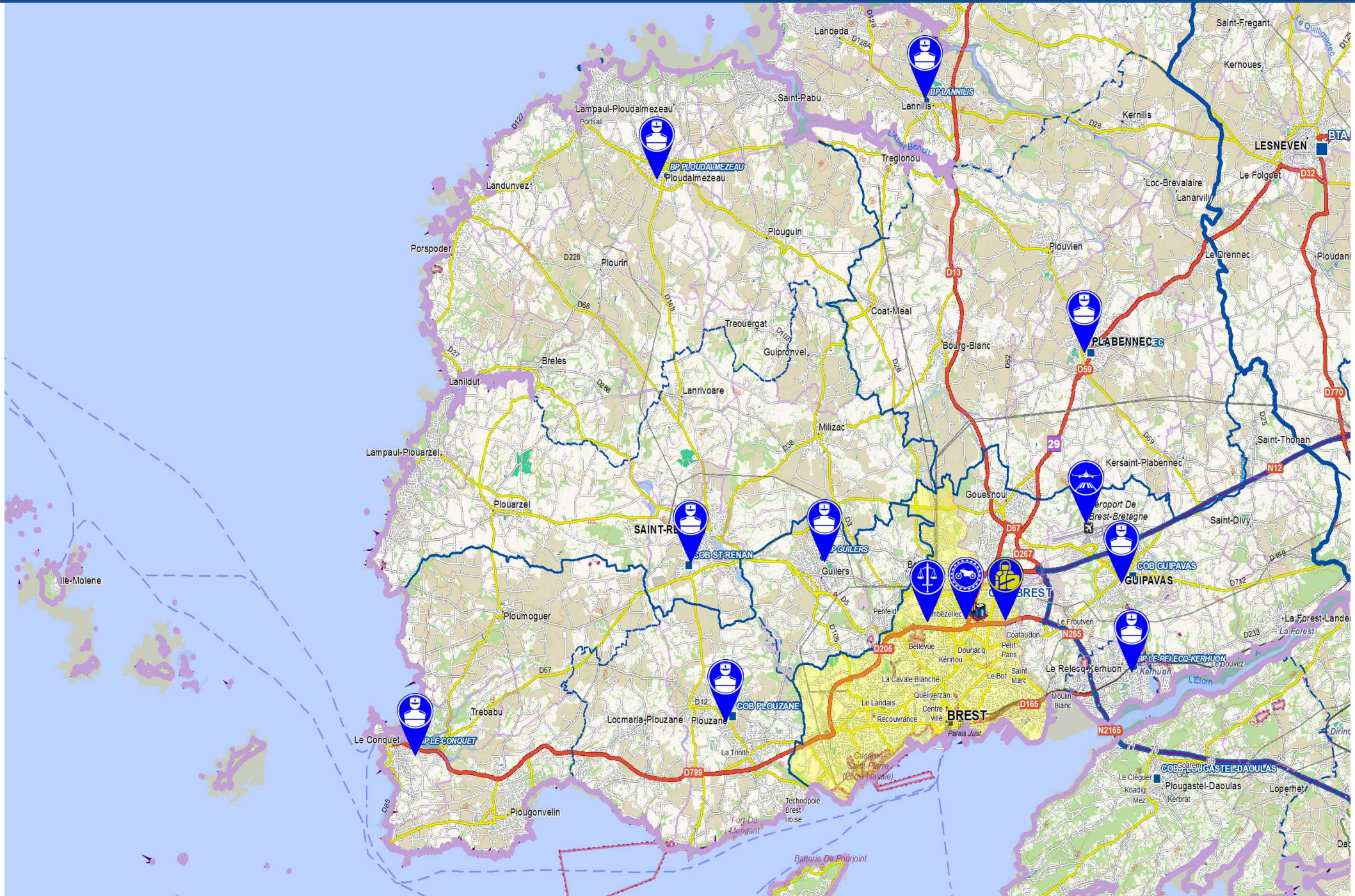


Les propriétaires et détenteurs

214	4 BIS KERIOUNAN		29870	TREGLONOU	4 BIS KERIOUNAN	29870	TREGLONOU
215	SAINT JULIEN		29870	LANNILIS	ELEVAGE DE PELLAN KEROUEN	29870	LANNILIS
216	LIEU DIT KERGOUNOC		29870	LANNILIS	LIEU DIT KERGOUNOC	29870	LANNILIS
217	57 KERVENNI		29870	LANDEDA	LE DIVIS LANDEDA	29870	LANDEDA
218	KERIVIN		29870	LANNILIS	KERIVIN	29870	LANNILIS
219	KERASQUER		29870	LANNILIS	KERASQUER	29870	LANNILIS
220	KERGWADOU		29870	LANDEDA	KERGWADOU	29870	LANDEDA
221	PELLAN		29870	LANNILIS	PELLAN	29870	LANNILIS
222	250 KERVIHAN		29870	LANDEDA	250 KERVIHAN	29870	LANDEDA
223	TRELAN		29870	LANNILIS	TRELAN	29870	LANNILIS
224	20, RUE DE LA FONTAINE		29870	COAT MEAL	20, RUE DE LA FONTAINE	29870	COAT MEAL
225	KERIVIN		29870	LANNILIS	LOTHUNQU	29870	LANNILIS
226	281 STREAD GLAZ		29870	LANDEDA	281 STREAD GLAZ	29870	LANDEDA
227	181, KER AR GUEVET		29870	LANDEDA	181, KER AR GUEVET	29870	LANDEDA
228	LE VERN		29590	PONT DE BUIS LES QUIMERCH	KERNAOUZOUN	29870	COAT MEAL
229	1 KERIOUNAN		29870	TREGLONOU	1 KERIOUNAN	29870	TREGLONOU
230	449 PRAD LEDAN		29880	PLOUGUERNEAU	449 PRAD LEDAN	29880	PLOUGUERNEAU
231	449 PRAD LEDAN		29880	PLOUGUERNEAU	KERHORNAOUEEN	29880	GUISSENY
232	KEROUDERN		29880	PLOUGUERNEAU	KEROUDERN	29880	PLOUGUERNEAU
233	LIEU DIT KERDAVID		56700	STE HELENE		29880	GUISSENY
234	20 ROUTE DE BRENDAOUEZ		29880	GUISSENY	LE DIROU	29880	GUISSENY
235	KERAUDREN		29510	LANDUDAL	HARAS DU HELLEZ KERGOINIQU	29880	GUISSENY
236	1 HAMEAU DES DUNES	LIEU DIT LE CURNIC	29880	GUISSENY	1 HAMEAU DES DUNES LIEU DIT LE CURNIC	29880	GUISSENY
237	LANDEVENNEC		29880	PLOUGUERNEAU	607 MANER MENAN	29880	PLOUGUERNEAU
238	ANTEREN		29880	PLOUGUERNEAU	ANTEREN	29880	PLOUGUERNEAU
239	8 RUE PAUL GAUGUIN		29880	GUISSENY	8 RUE PAUL GAUGUIN	29880	GUISSENY
240	565-KERDIDREUN		29880	PLOUGUERNEAU	565-KERDIDREUN	29880	PLOUGUERNEAU
241	KERDANIEL		29880	GUISSENY	KERDANIEL	29880	GUISSENY
242	KERVIZOUARN		29880	GUISSENY	KERVIZOUARN	29880	GUISSENY
243	35 ROUTE DE KERLOUAN		29880	GUISSENY	35 ROUTE DE KERLOUAN	29880	GUISSENY
244	LIEU DIT LE VARRACH		29880	GUISSENY	LIEU DIT LE VARRACH	29880	GUISSENY
245	2 RUE DE LA MAIRIE		29260	KERNILIS	LANVAON	29880	PLOUGUERNEAU
246	1 HAMEAU DES DUNES	LIEU DIT LE CURNIC	29880	GUISSENY	KERVEZENNEC	29880	GUISSENY
247	KERVIZOUARN		29880	GUISSENY	KERVIZOUARN	29880	GUISSENY
248	ELEVAGE DE KERVEL	KERVOLAN	29880	PLOUGUERNEAU	ELEVAGE DE KERVEL KERVOLAN	29880	PLOUGUERNEAU
249	KERDELANT		29880	PLOUGUERNEAU	KERDELANT	29880	PLOUGUERNEAU
250	9 RUE ERIC TABARLY		29880	GUISSENY	9 RUE ERIC TABARLY	29880	GUISSENY
251	LANDEVENNEC		29880	PLOUGUERNEAU	LANDEVENNEC	29880	PLOUGUERNEAU
252	GUERNEVEZ BOUDIC		29430	LANHOUARNEAU	CROAZ AR GALL	29880	GUISSENY
253	PRAT LEDAN		29880	GUISSENY	PRAT LEDAN	29880	PLOUGUERNEAU
254	HELLEZ		29880	PLOUGUERNEAU	HELLEZ	29880	PLOUGUERNEAU

Des contacts qui se doivent réguliers...

LA COMPAGNIE DE BREST



LA GENDARMERIE

17

Les référents sûreté du Finistère :

- Adjudant-chef Pierre Stephant : 06 42 73 84 50,
- Adjudant Frédéric Sergent : 06 27 22 29 90.

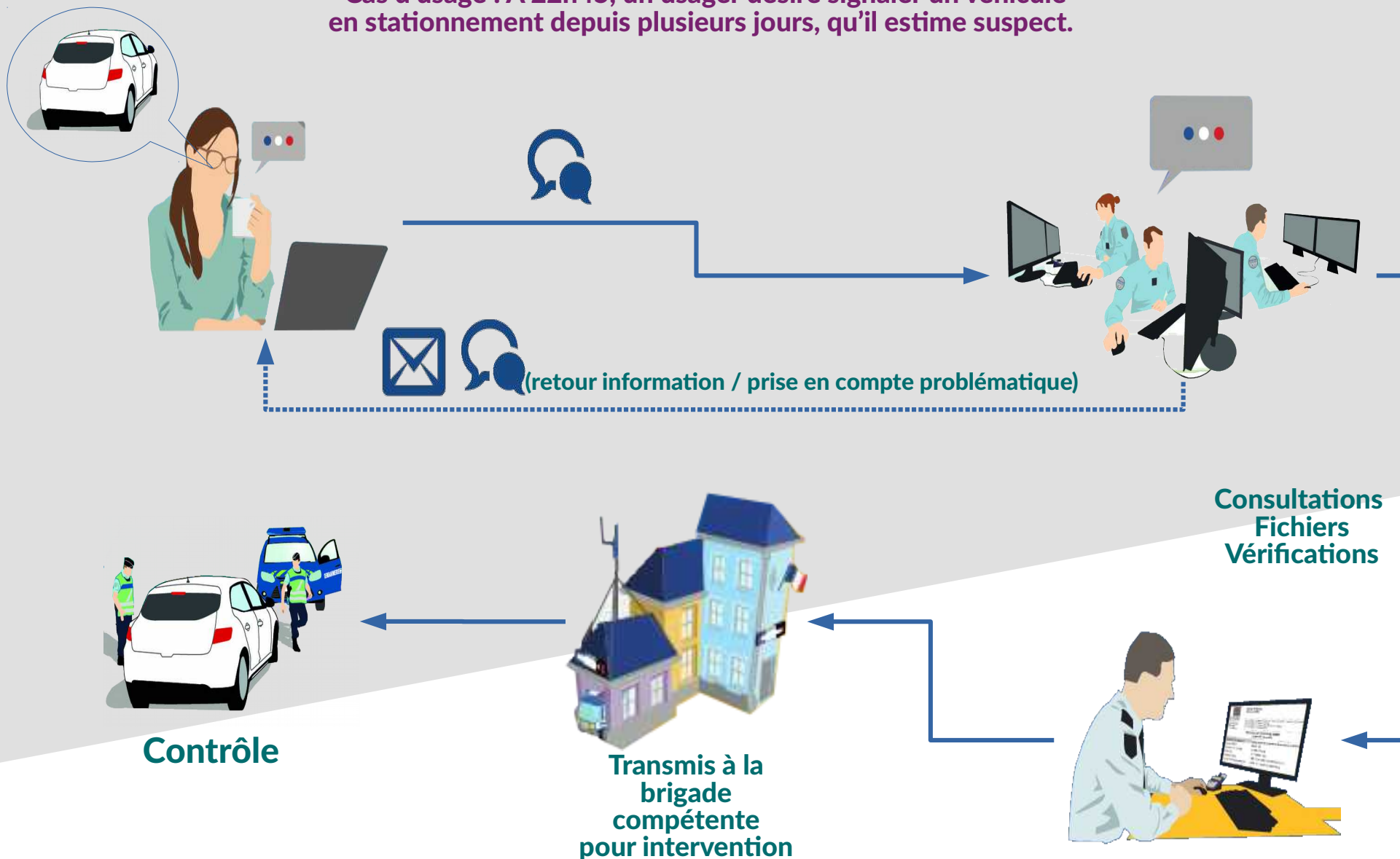


Les correspondants sûreté dans les différentes communautés de brigades à proximité de vos exploitations

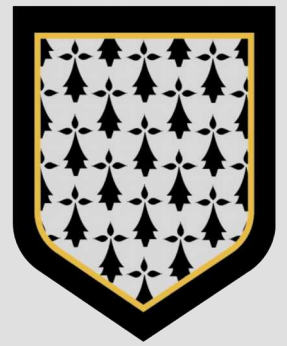
Cgd.brest@gendarmerie.interieur.gouv.fr

www.pre-plainte-en-ligne.gouv.fr

Cas d'usage : A 22h45, un usager désire signaler un véhicule en stationnement depuis plusieurs jours, qu'il estime suspect.



**RÉACTIVITÉ ET
EFFICACITÉ**



QUESTIONS ?

Le 10 septembre 2020

